

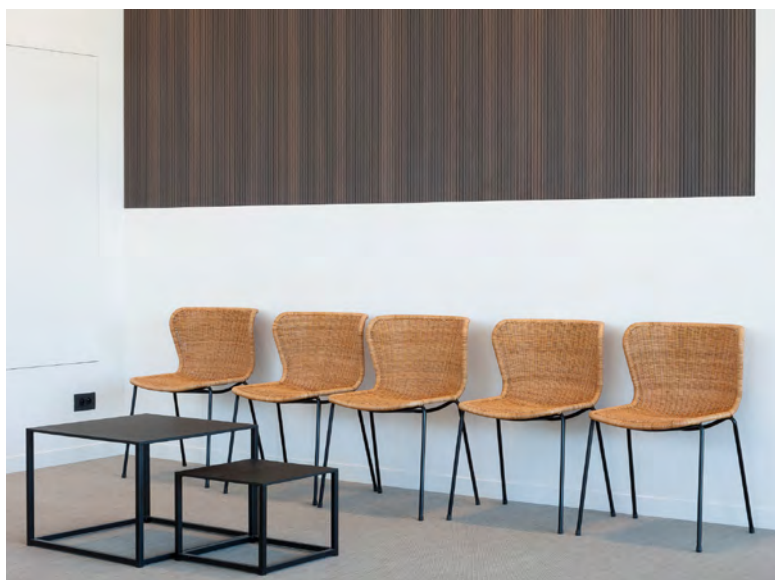
tripla
coustics

YOUR SILENT PARTNER

TECHNISCHE FICHE

type Db

wand-plafond



type Db wand-plafond

MATERIAALOPBOUW

Toplaag Hoogwaardige HPL afwerking (EN438) of echt houtfineer.

Kern MDF akoe zwart waterwerend 2x9 mm + akoestisch dempend glasvlies (midden)

Tegenlaag Backing HPL afwerking (EN438) of backing fineer

GEWICHT 10,5 kg/m²

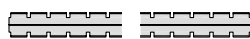
PERFORATIE

Type Db 8,75% perforatie: front verticale groeven van 2,8 mm dam 13,2 mm in combinatie met dwarse doorgaande sleuven in de akoe kern

Dam/groef: 13,2/2,8 mm

STD. AFM. VOLLE PLAAT

(gevoegrechtkant)
3030x1280x±20 mm (HPL)
3030x1200x±19 mm (fineer)



STD. AFM. SCHROTEN

(tand en groef lange zijden)
3030x192x±20 mm (HPL)
3030x128x±19 mm (fineer)



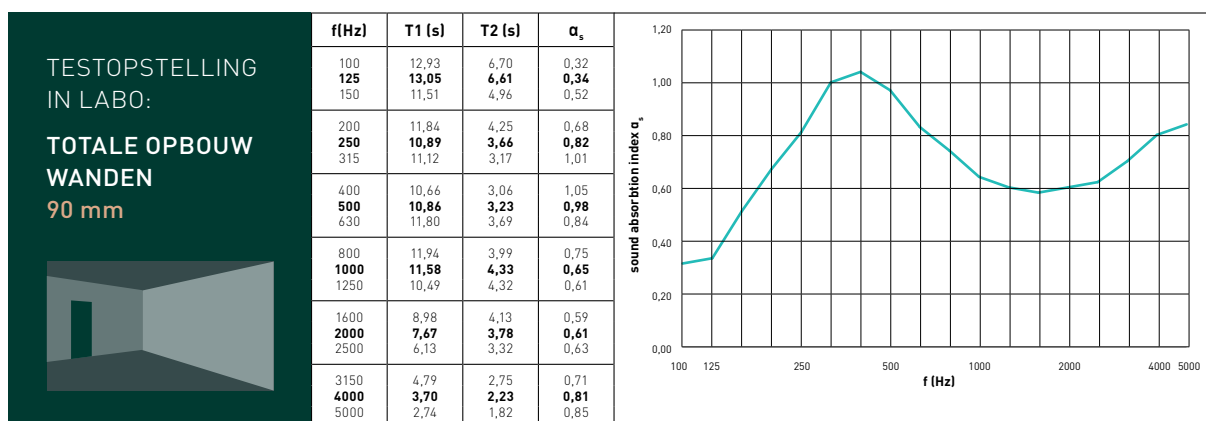
OPTIES

Maatwerk afmetingen op aanvraag

Kastdeurfronten op aanvraag

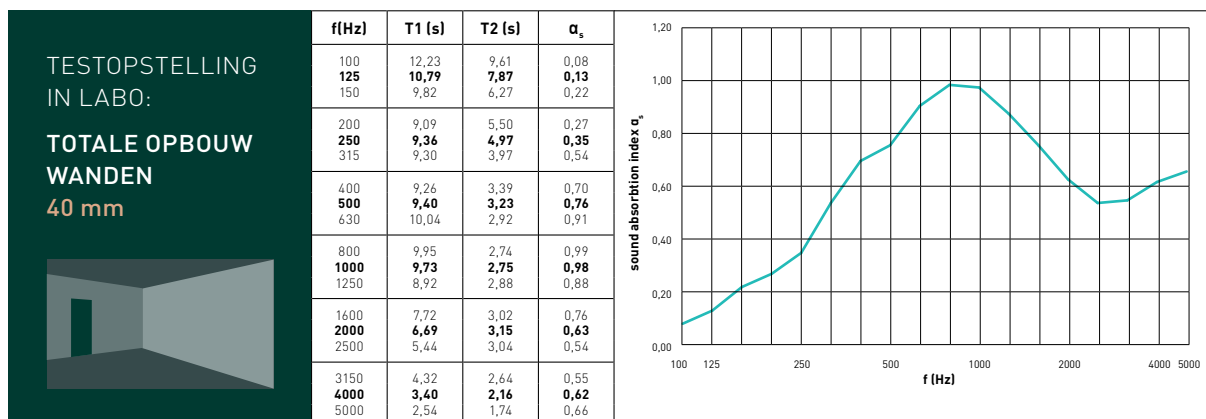
Bekledingsplaat op aanvraag

Ronde (gebogen) wand toepassing radius > 0.75m: mogelijk met planchetbreedte 64 mm.
vanaf radius > 3m: mogelijk met standaard planchetbreedte 128 of 192 mm



f(Hz)	α_p
125	0,40
250	0,85
500	0,95
1000	0,65
2000	0,60
4000	0,80

Totale dikte	% perfo	α_w	f(Hz)	Sound class	NRC	SAA
90mm	8,75%	0,65	LMH	C	0,75	0,77
Montage	Geplaatst op houten kader dikte 70mm, gevuld met 50mm minerale wol met een densiteit van 40kg/m ³ .					
Waarden volgens test nagalmkamer EN ISO 354:2003 - EN ISO 11654:1997						



f(Hz)	α_p
125	0,15
250	0,40
500	0,80
1000	0,95
2000	0,65
4000	0,60

Totale dikte	% perfo	α_w	f(Hz)	Sound class	NRC	SAA
40mm	8,75%	0,65	M	C	0,70	0,69
Montage	Geplaatst op houten kader dikte 20 mm, gevuld met 20 mm PRIMAWOOL van 22,5 kg/m ³ .					
Waarden volgens test nagalmkamer EN ISO 354:2003 - EN ISO 11654:1997						

afwerkingen

HPL

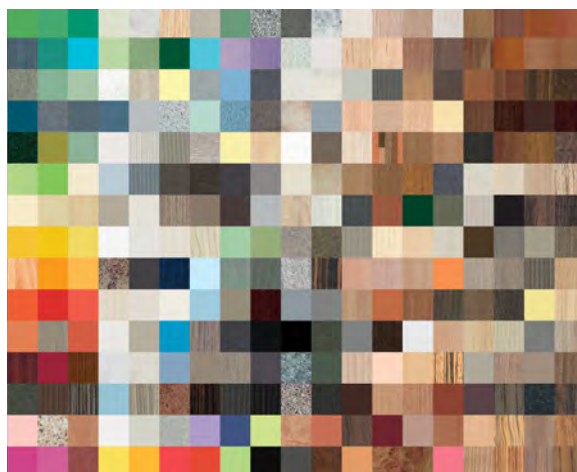
Hoge druk laminaten HPL bestaande uit in fenolhars geïmpregneerd kraftpapier, afgewerkt met een in melaminehars geïmpregneerde decoratieve toplaag, in speciale persen vervaardigd, waar onder hoge druk (9Mpa = 90 kg/cm²) en bij hoge temperatuur (150°C) de polycondensatie van de harsen plaatsvindt. Al deze toplagen zijn geproduceerd conform de Europese norm EN 438 I/II.

De volledige technische gegevens van HPL platen, mogelijke kleuren en structuren (meer dan 500 unikleuren en houtdecoren op voorraad) zijn bij ons op aanvraag verkrijgbaar of via de website www.triplacoustics.com.

STOCK HPL 2 BRANDS :

ABET LAMINATI

PFLIDERER



Digitale bedrukking

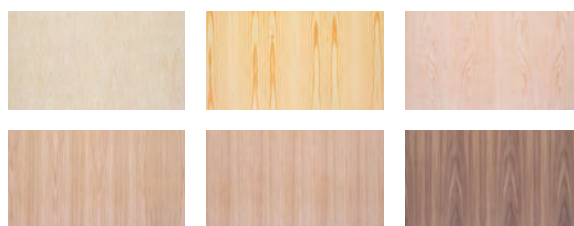
Door digitale opdruk op een HPL laminaat onderlaag kunnen we uw beeld drukken op onze akoestische panelen. De bedrukking wordt uitgevoerd met een 4-kleurendruk.

Enkel verticale toepassing, wegens beperkte krasbestendigheid. (Max 0.5N)

Fineer

DECOSPAN

Onze akoestische panelen zijn ook verkrijgbaar met een toplaag in echt houtfineer naar keuze (eik kwartier of eik dosse, notelaar, berk, esdoorn, beuk ...). De panelen worden standaard door ons afgewerkt dmv. kleurloos UV bestendige vernis, matte vernis of kleurolie.



Shinnoki®

Shinnoki biedt een ruime keuze aan stevige en kwaliteitsvolle gefineerde panelen voor architecten en meubelmakers om stijlvolle en onderscheidende interieurs te ontwerpen en te creëren. Anders dan reguliere gefineerde panelen zijn Shinnoki-producten kant-en-klaar voor gebruik en even gemakkelijk om te verwerken als een melamineplaat maar met dezelfde unieke look en feel die typisch is voor echt houtfineer.



Lak

De gegroefde panelen kunnen indien gewenst voorzien worden van een RAL of NCS kleur in satijnlak. Dit wordt volledig in-house gedaan in onze fabriek. (De kwaliteit van de lak in de groef is minder dekkend dan op de toplaag).

montage gegroefd / volle plaat en schroten

Bevestiging op enkelvoudig houten regelwerk (bij voorkeur horizontaal geplaatst) Regels van 60x40 mm voor Rotswol vulling en 45x22mm voor Primawool. Tussenafstand van maximum 600mm is aanbevolen.

Of bevestiging op dubbel regelwerk met primair verticaal en secundair horizontale regels.

Bevestiging gebeurt met stiften/nagels van type Triplacoustics slagvaste zwarte kop RAL9005 in de groeven van het paneel doormiddel van een Triplacoustics montage pistool.



Type Z platen zijn ook monteerbaar met zwarte schroeven in de groef van 8,5 mm breed.

Types Gsb en Gsw kunnen ook nog bevestigd worden door verlijming achteraan of via zwarte schroef voorzijde. Verlijming kan met een MS polymeer lijmkit. Eerst wordt op achterzijde een primer aangebracht en daarna MS polymeer lijm. Via voorzijde kan ook montage gebeuren met zwarte schroeven in geval bv. plafondbevestiging verzekerde bevestiging vereist is.

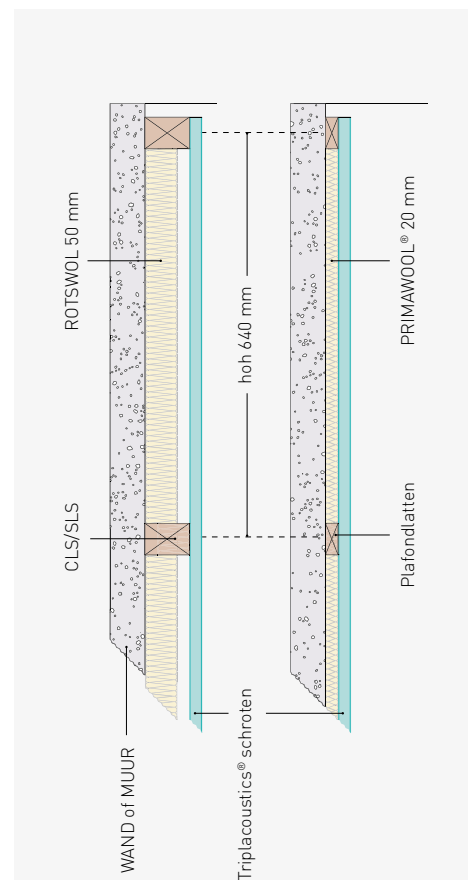
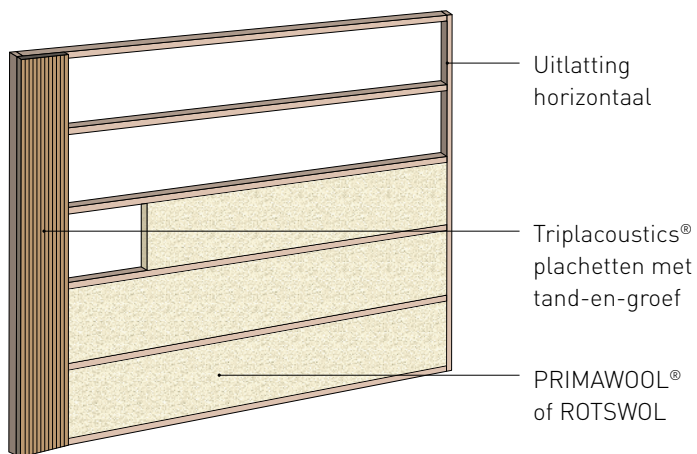
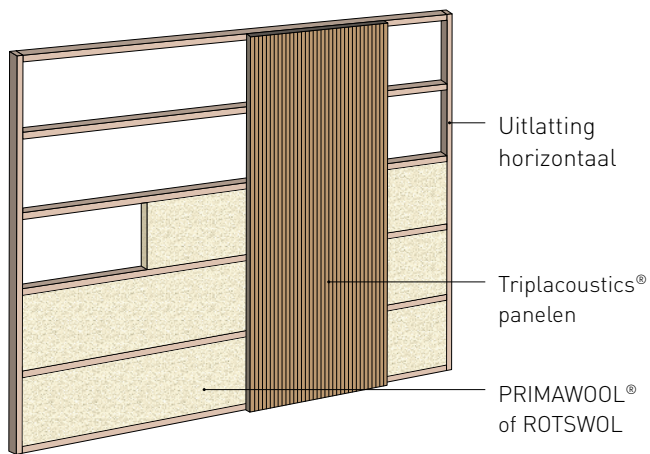
In de openingen van het regelwerk dient een geluidsabsorberend materiaal (bvb rotswol of Primawool) geplaatst te worden.

De 4 zijden van de plaat dienen bij voorkeur ondersteund te zijn door het regelwerk. Bij impactgevoelige zones raden wij aan om langse aansluitingen van 2 platen op een achterliggende gemeenschappelijke regel te monteren. Langse aansluitingen van 2 platen worden tegen elkaar gemonteerd op een gemeenschappelijke achterliggende regel.

Kopse aansluitingen van 2 panelen worden gemonteerd op een gemeenschappelijke achterliggende regel met een tussenliggende voeg van 2 a 3 mm.

We raden aan om te werken met een speling van minstens 1 mm per lopende meter om mogelijke uitzettingen toe te laten; en dit over de totale hoogte en/of breedte van de wand.

Op aanvraag kan u specifieke montage voorschriften en certificaten ontvangen voor: wanden waar verhoogde impact waarschijnlijk is (sportzalen, fuifzalen, ...) volgens norm ETAG 003 & EN 13964.



TESTOPSTELLING IN LABO:

TOTALE OPBOUW WANDEN

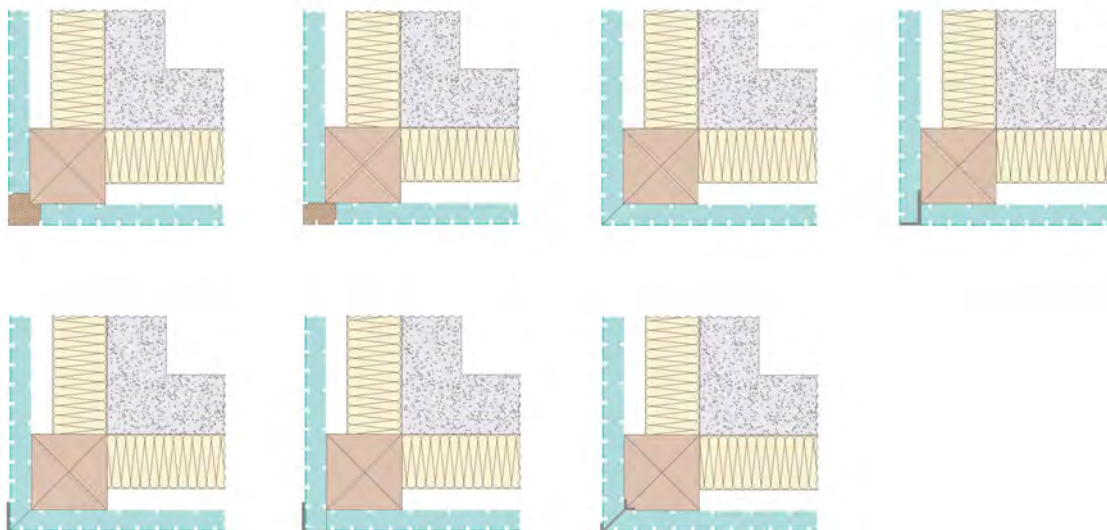
88/90 mm

TOTALE OPBOUW WANDEN

38/40 mm

hoek + plint afwerkingen

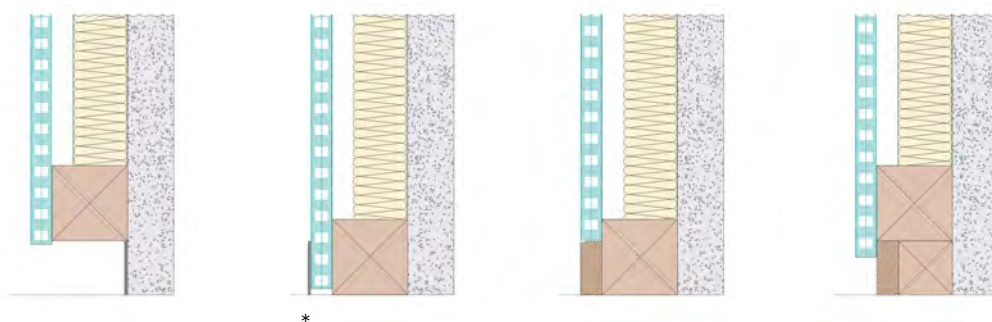
Hoekoplossingen



Wandaansluitingen

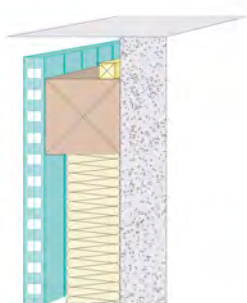


Vloeraansluitingen



*

Plafond LED-lijn

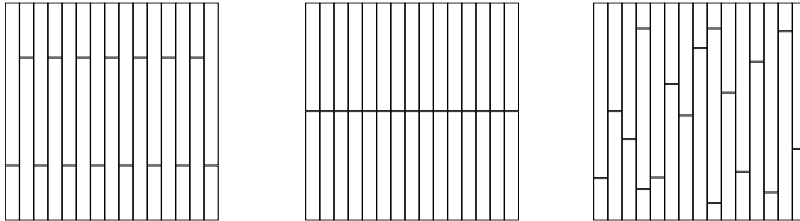


-  Primawool of rotswol
-  Triplacoustics paneel
-  constructie hout
-  muur
-  alu profiel beschikbaar bij vakhandel
-  decoratief vol plaatmateriaal of massief hout
-  ledlijn

*Verplichte plint positie bij gebruik van type F of Ds

legpatronen

Voor platen of schroten zijn verschillende montage patronen mogelijk. Op onderstaande tekeningen geven we u enkele voorbeelden van patronen met verwerking in schroten.



Primawool®

Omschrijving

- > Lage densiteit absorber
- > 100% polyestervezel
- > 1-zijdig drumvlies: wit
- > Kleur polyestervezel: wit
- > Toepassingen: wandbekleding en plafonds en Baffle vulling

Eigenschappen

- > 100% recycleerbaar PET
- > Reukloos
- > Geen uitstoot van VOC's (A+ level)
- > Vocht- en rotbestendig
- > Niet irriterend voor huid en ogen
- > Euro brandklasse B-s2-d0

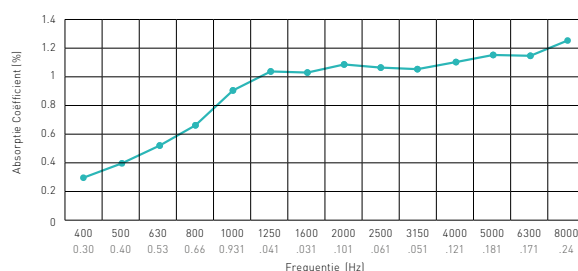
Fysische eigenschappen

Densiteit ISO 9073-1
 Dikte E0 (zonder belasting) ISO 9073-2
 Dikte E1 (belasting van 50g/50cm²)
 Dikte E10 (belasting van 500g/50cm²)
 Ontvlambaarheid FMVSS 302
 Afmetingen rol (lengte / breedte / toleranties breedte)
 Pak

450 gr/m²
 22 mm (gemeten zonder verpakking)
 21 mm (gemeten zonder verpakking)
 13 mm (gemeten zonder verpakking)
 <100 mm/min (zelfdovend)
 30 lm / 600 mm / -0 +2 cm
 36 m² (2 aparte rollen van 30 lm)

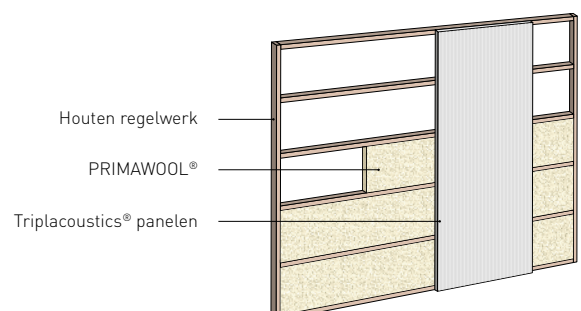
Akoestische eigenschappen

Absorptiecoëfficiënt bepaald door het meten van een staal PRIMAWOOL® in de alpha cabine.



Montage PRIMAWOOL®

Montage tussen verticaal of horizontaal lattenwerk.



specials



Akoe Schuifdeuren en kastfronten

Triplacoustics kan voor u akoestisch absorberende recht ophangende schuifwanden produceren op maat. Deze worden opgebouwd uit beide zijden een TYPE Db, Dr, Dw, I, M, N en in de kern een vol randkader met absorptie vulling in Primawool.

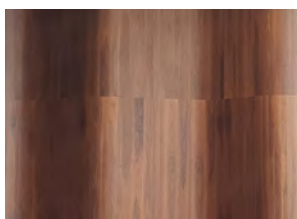
Dikte +/- 60 mm



Bekledingspanelen voor binnendeuren (non Akoe)

Voor bekleding van een binnendeurblad, kunnen wij u "valse" akoestische panelen bezorgen. Zodoende blijft de esthetiek behouden binnen het project. Deze panelen (aangeleverd in volle plaat afmeting) kan je verlijmen op een bestaand binnendeurblad.

Opdikking +/- 11 mm

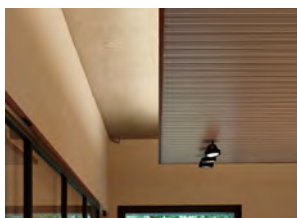


Ronde (gebogen) wanden-plafonds

Onze akoestische panelen en planchetten kunnen geplaatst worden in verschillende uitvoeringen op een gebogen achterstructuur.

Welke producten en welke radiussen mogelijk zijn kan je vinden op pag 76 en 77 van onze catalogus.

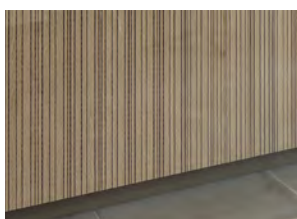
catalogus



Akoest-object

Binnen een ruimte kan het ook een oplossing zijn om akoestische baffles te plaatsen, dit als losse wand - of plafondelementen.

Deze baffles kunnen door u op maat gemaakt worden uit al onze types.



Akoest-lambris

Alle wanden/ plafonds zijn verkrijgbaar in lambris op aanvraag

> Perforatie doorgaand 0% (geen absorberende werking)

> Op zwarte volle kern

Kan ook als hoekoplossing gebruikt worden.



Akoest-box-type

Op aanvraag kunnen (al dan niet kleur gecoördineerde) kaders in fineer, HPL of massief op verschillende dieptes en breedtes geleverd worden.

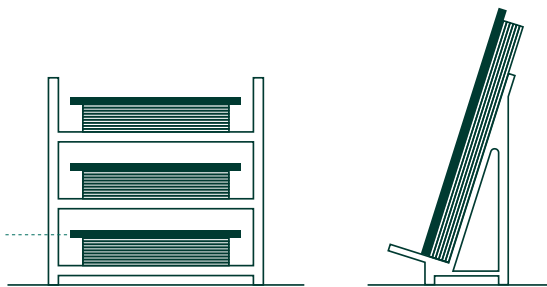
Gemonteerd of los.

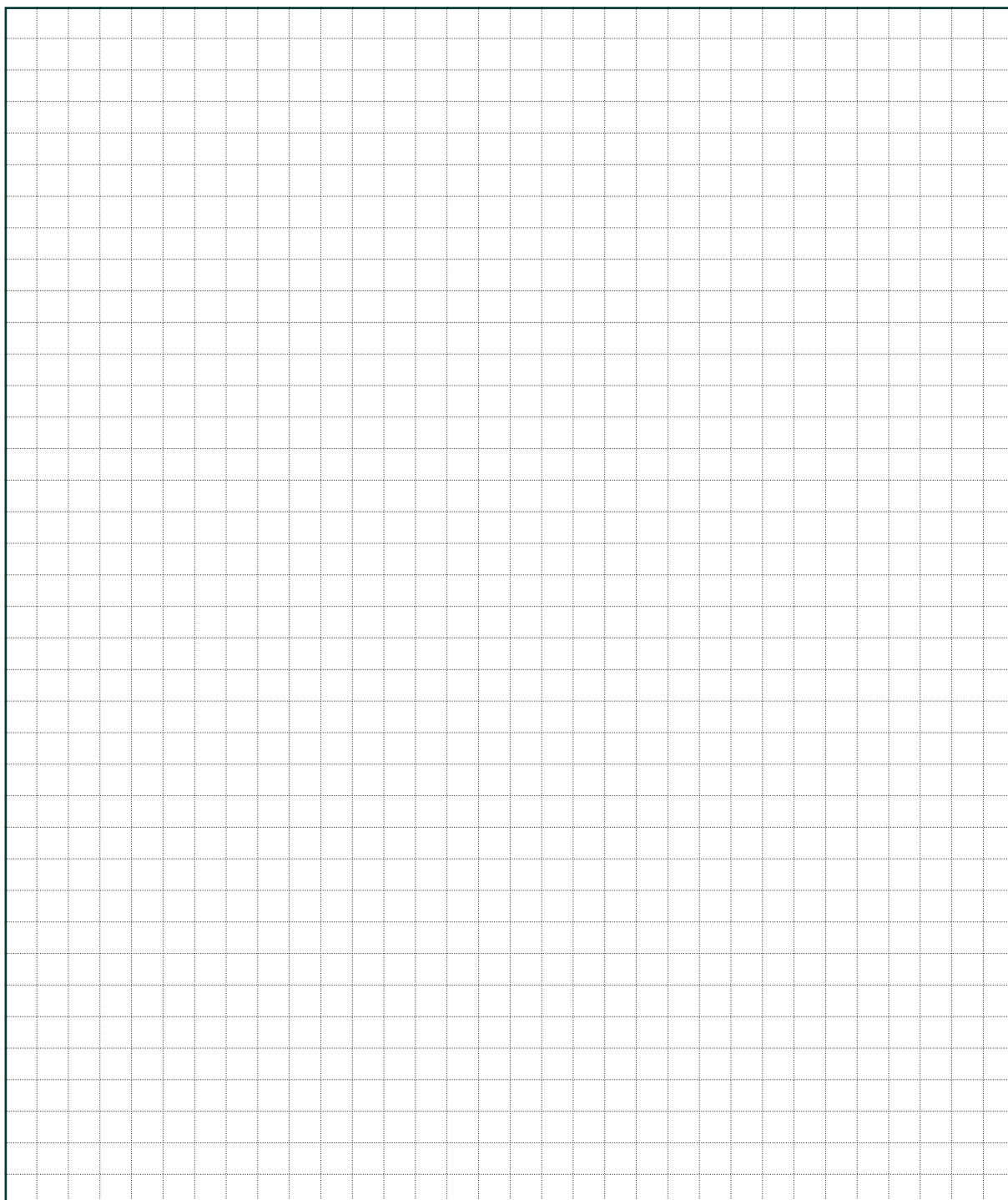
opslag en verhandeling van afgewerkte panelen

De akoestische panelen/schroten kunnen zowel verticaal als horizontaal geplaatst worden. Geadviseerd wordt de te plaatsen panelen 48 uur voor installatie in de ruimte waarin ze geplaatst worden te leggen ter conditionering. De akoestische panelen zijn om reden van hun samenstelling en opbouw uitsluitend bestemd voor gebruik in geconditioneerde ruimtes met een relatieve luchtvochtigheid tussen 45% en 55% en bij een temperatuur tussen 14 en 30°C. Grote temperatuurs- en vochtigheidsverschillen tussen voorkant en plenum zijn niet toegestaan.

Vlakke stockage met grotere dekplaat
Voorzichtige verhandeling (slappe plaat)

Dekplaat met een grotere afmeting
dan de Triplacoustics® panelen.





tripla 
coustics

YOUR SILENT PARTNER

PRINT 
ACOUSTICS

WOOD 
COUSTICS

BI 
COUSTICS

Triplacoustics is a TRIPLACO brand

Generaal Deprezstraat 2, 8530 Harelbeke - België

T +32 56 22 62 17 | F +32 56 22 98 15 | info@triplacoustics.be | www.triplacoustics.be