

tripla 
coustics

YOUR SILENT PARTNER

TECHNISCHE FICHE

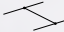
type I

wand-plafond

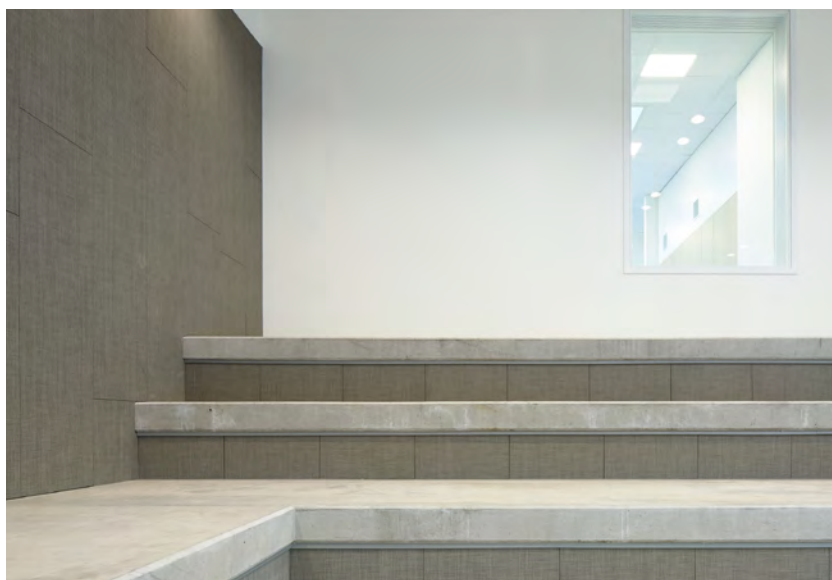


TEXTIEL

MDF akoe zwart waterwerend of
zwart brandvertragend (euroklasse B)
9 mm + akoestisch dempend
glasvlies (achterzijde)

 ± 10 mm

Hoogwaardige woven vinyl
afwerking 1 mm



type I wand-plafond

MATERIAALOPBOUW

Toplaag Hoogwaardige wovon vinyl afwerking 1 mm

Kern MDF akoe zwart waterwerend 9 mm

Tegenlaag Akoestisch dempend glasvlies

GEWICHT 6,0 kg/m²

PERFORATIE

Type I 'Invisible' onzichtbaar geweven ketting en inslag perfo patroon met achterliggend een 44.2% doorboorde akoe MDF kern.

STD. AFM. VOLLE PLAAT

(bekantrecht)

3030x640x10 mm (Wovon vinyl)

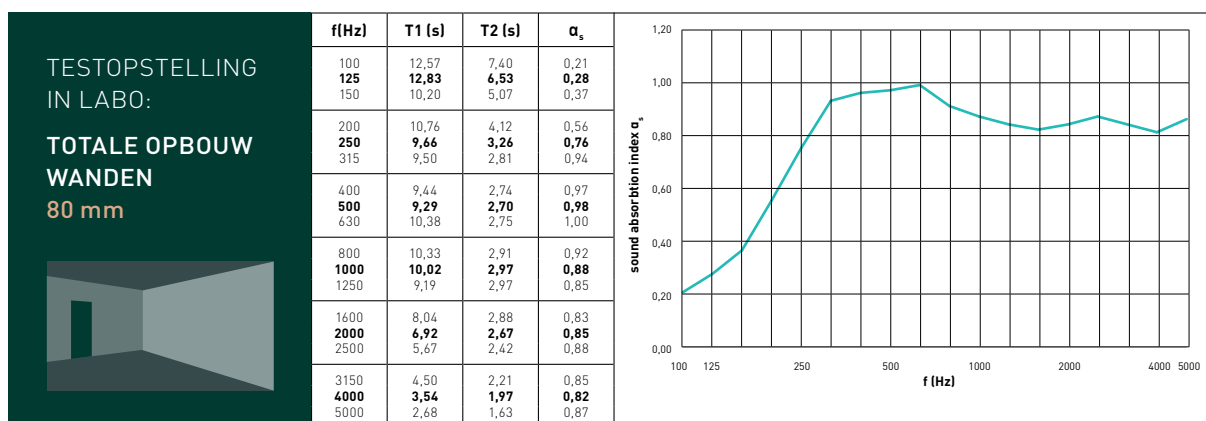
OPTIES

Maatwerk afmetingen op aanvraag

Kastdeurfronten op aanvraag (

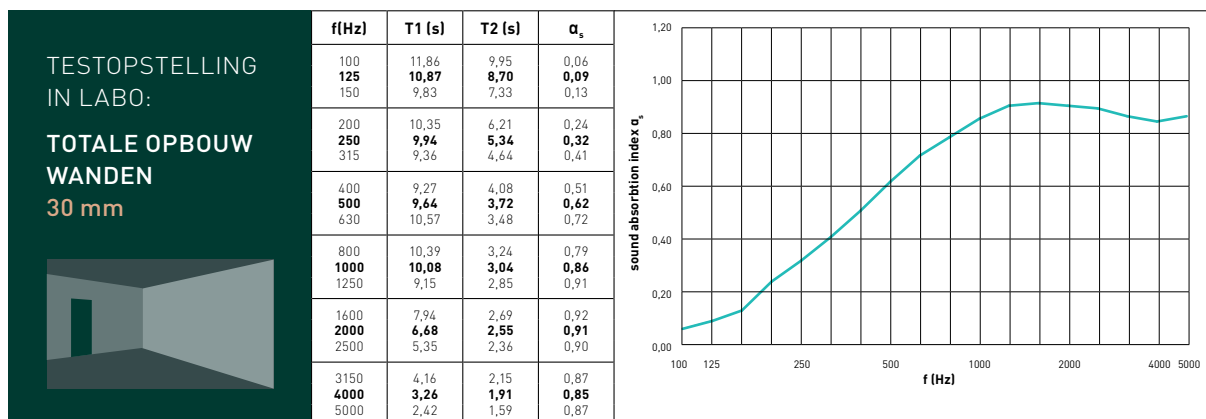
Bekledingsplaat op aanvraag (zie pagina 78)

Ronde (gebogen) wand toepassing radius > 0,30m : Is Flex soft PET core: einddikte 14mm



f(Hz)	α_p
125	0,30
250	0,75
500	1,00
1000	0,90
2000	0,85
4000	0,85

Totale dikte	% perfo	α_w	f(Hz)	Sound class	NRC	SAA
80mm		0,90		A	0,85	0,87
Montage	Geplaatst op houten kader dikte 70mm, gevuld met 50mm minerale wol met een dichtheid van 40kg/m ³ .					
Waarden volgens test nagalmkamer EN ISO 354:2003 - EN ISO 11654:1997						



f(Hz)	α_p
125	0,10
250	0,30
500	0,60
1000	0,85
2000	0,90
4000	0,85

Totale dikte	% perfo	α_w	f(Hz)	Sound class	NRC	SAA
30mm		0,60	MHH	C	0,70	0,68
Montage	Geplaatst op houten kader dikte 20 mm, gevuld met 20 mm PRIMAWOOL van 22,5 kg/m ³ .					
Waarden volgens test nagalmkamer EN ISO 354:2003 - EN ISO 11654:1997						

montage textiel / volle plaat en schroten

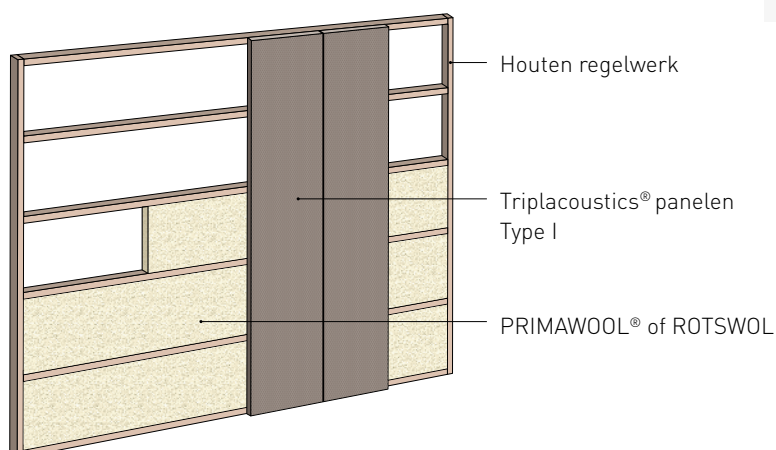
Bevestiging op enkel of dubbel uitgestapt houten regelwerk (tussenafstand van maximum 600mm is aanbevolen) met stiften/ nagels van het Type Senco Triplacoustics (ral 9005) in de volle achterliggende MDF rand van het paneel doormiddel van een gauge 18 montage pistool. Stiftkop zoekt zijn weg in de gewezen vinyl toplaag en is niet zichtbaar.

In de openingen van het regelwerk dient een geluidsabsorberend materiaal (bvb rotswol of Primawool) geplaatst te worden.

Bij impactgevoelige zones raden wij aan om langse aansluitingen van 2 platen op een achterliggende gemeenschappelijke regel te monteren met tussenliggende voeg van 2 à 3 mm.

Kopse aansluitingen van 2 panelen worden gemonteerd op een gemeenschappelijke achterliggende regel met een tussenliggende voeg van 2 a 3 mm.

We raden aan om te werken met een speling van minstens 1 mm per lopende meter om mogelijke uitzettingen toe te laten; en dit over de totale hoogte en/of breedte van de wand.



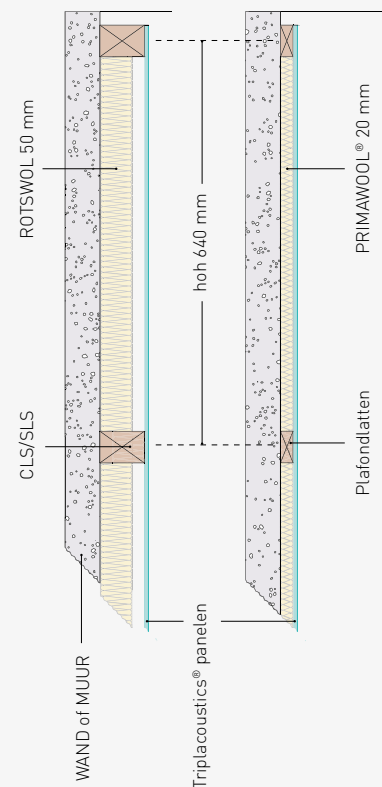
TESTOPSTELLING IN LABO:

TOTALE OPBOUW WANDEN

80 mm

TOTALE OPBOUW WANDEN

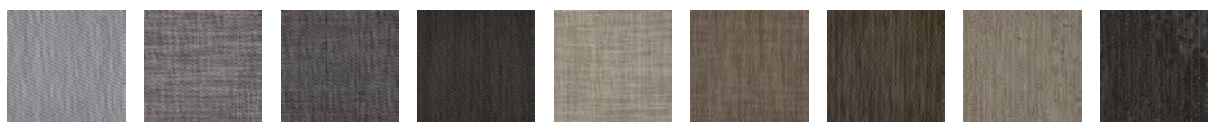
30 mm



afwerkingen

Geweven vinyl

Deze unieke toplaag voor onze TYPE I panelen bestaat uit een toplaag van geweven vinyl van Ntgrate. Een glasvezelkern wordt gecoe-extrudeerd met een tweekleurige PVC mantel. Daarmee wordt via screenweeftechnologie een textiel geweven. Dit doek is zeer dicht geweven maar toch luchtdoorlatend.

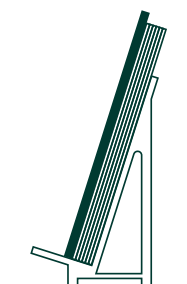
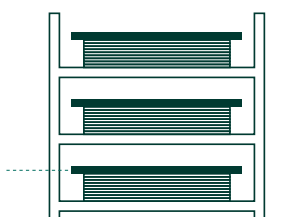


opslag en verhandeling van afgewerkte panelen

De akoestische panelen/schroten kunnen zowel verticaal als horizontaal geplaatst worden. Geadviseerd wordt de te plaatsen panelen 48 uur voor installatie in de ruimte waarin ze geplaatst worden te leggen ter conditionering. De akoestische panelen zijn om reden van hun samenstelling en opbouw uitsluitend bestemd voor gebruik in geconditioneerde ruimtes met een relatieve luchtvochtigheid tussen 45% en 55% en bij een temperatuur tussen 14 en 30°C. Grote temperatuurs- en vochtigheidsverschillen tussen voorkant en plenum zijn niet toegestaan.

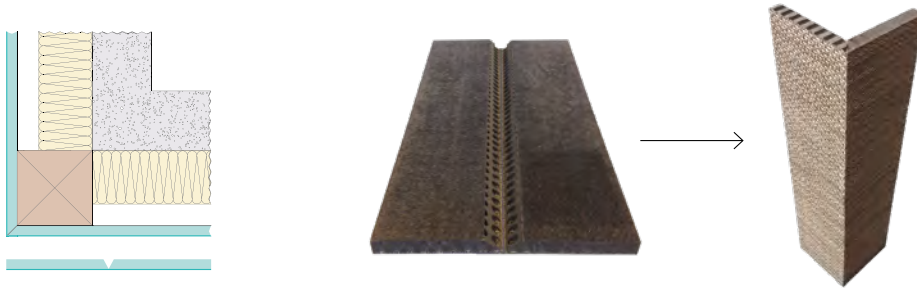
Vlakke stockage met grotere dekplaat
Voorzichtige verhandeling (slappe plaat)

Dekplaat met een grotere afmeting dan de Triplacoustics® panelen.

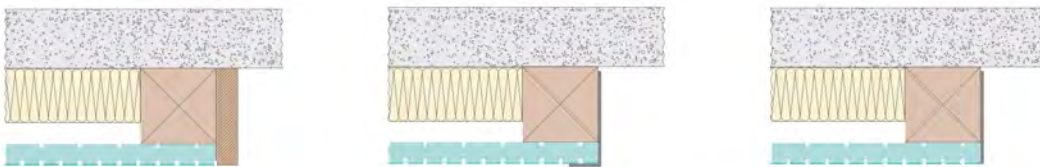


hoek + plint afwerkingen

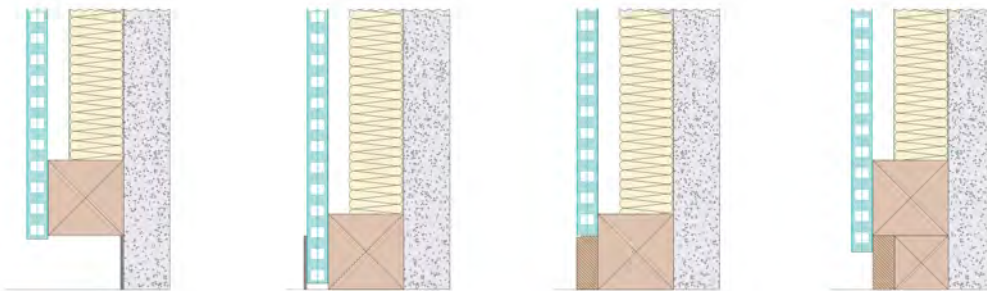
Hoekoplossing type I



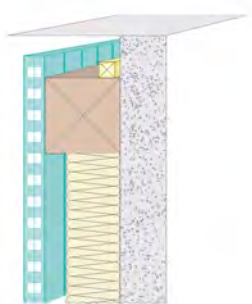
Wandaansluitingen



Vloeraansluitingen



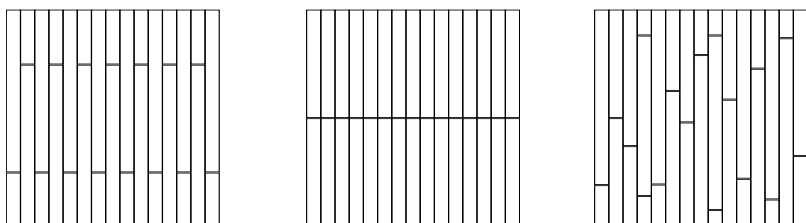
Plafond LED-lijn



- Primawool of rotswol
- Triplacoustics paneel
- constructie hout
- muur
- alu profiel beschikbaar bij vakhandel
- decoratief vol plaatmateriaal of massief hout
- ledlijn

legpatronen

Voor platen of schroten zijn verschillende montage patronen mogelijk. Op onderstaande tekeningen geven we u enkele voorbeelden van patronen met verwerking in schroten.



Primawool®

Omschrijving

- > Lage dichtheid absorber
- > 100% polyestervezel
- > 1-zijdig drumvlies: wit
- > Kleur polyestervezel: wit
- > Toepassingen: wandbekleding en plafonds en Baffle vulling

Eigenschappen

- > 100% recycleerbaar PET
- > Reukloos
- > Geen uitstoot van VOC's (A+ level)
- > Vocht- en rotbestendig
- > Niet irriterend voor huid en ogen
- > Euro brandklasse B-s2-d0

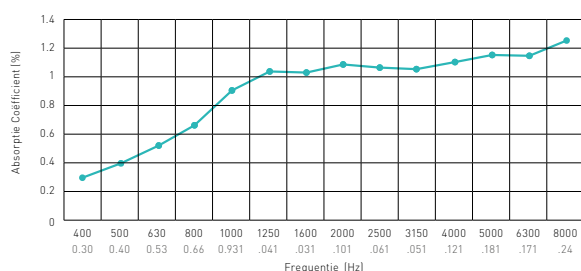
Fysische eigenschappen

Densiteit ISO 9073-1
 Dikte E0 (zonder belasting) ISO 9073-2
 Dikte E1 (belasting van 50g/50cm²)
 Dikte E10 (belasting van 500g/50cm²)
 Ontvlambaarheid FMVSS 302
 Afmetingen rol (lengte / breedte / toleranties breedte)
 Pak

450 gr/m²
 22 mm (gemeten zonder verpakking)
 21 mm (gemeten zonder verpakking)
 13 mm (gemeten zonder verpakking)
 <100 mm/min (zelfdovend)
 30 lm / 600 mm / -0 +2 cm
 36 m² (2 aparte rollen van 30 lm)

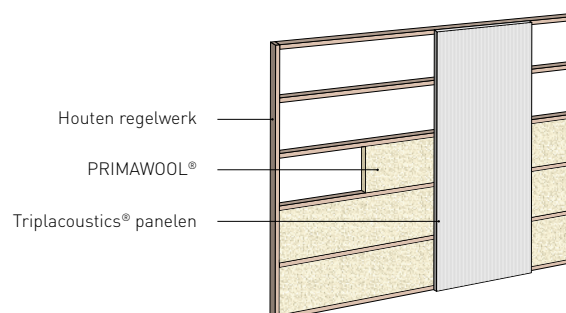
Akoestische eigenschappen

Absorptiecoëfficiënt bepaald door het meten van een staal PRIMAWOOL® in de alpha cabine.



Montage PRIMAWOOL®

Montage tussen verticaal of horizontaal lattenwerk.



specials



Akoestische Schuifdeuren en kastfronten

Triplacoustics kan voor u akoestisch absorberende recht ophangende schuifwanden produceren op maat. Deze worden opgebouwd uit beide zijden een TYPE Db, Dr, Dw, I, M, N en in de kern een vol randkader met absorptie vulling in Primawool.

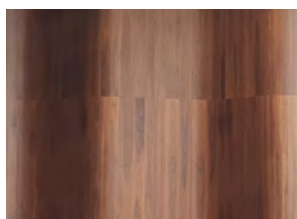
Dikte +/- 60 mm



Bekledingspanelen voor binnendeuren (non Akoest)

Voor bekleding van een binnendeurblad, kunnen wij u "valse" akoestische panelen bezorgen. Zodoende blijft de esthetiek behouden binnen het project. Deze panelen (aangeleverd in volle plaat afmeting) kan je verlijmen op een bestaand binnendeurblad.

Opdikking +/- 11 mm

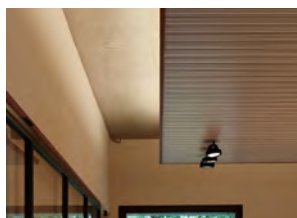


Ronde (gebogen) wanden-plafonds

Onze akoestische panelen en planchetten kunnen geplaatst worden in verschillende uitvoeringen op een gebogen achterstructuur.

Welke producten en welke radiussen mogelijk zijn kan je vinden op pag 76 en 77 van onze catalogus.

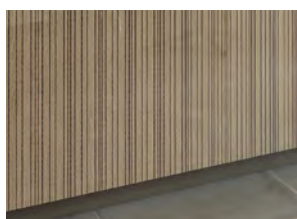
catalogus



Akoest-object

Binnen een ruimte kan het ook een oplossing zijn om akoestische baffles te plaatsen, dit als losse wand - of plafondelementen.

Deze baffles kunnen door u op maat gemaakt worden uit al onze types.



Akoest-lambris

Alle wanden/ plafonds zijn verkrijgbaar in lambris op aanvraag

> Perforatie doorgaand 0% (geen absorberende werking)

> Op zwarte volle kern

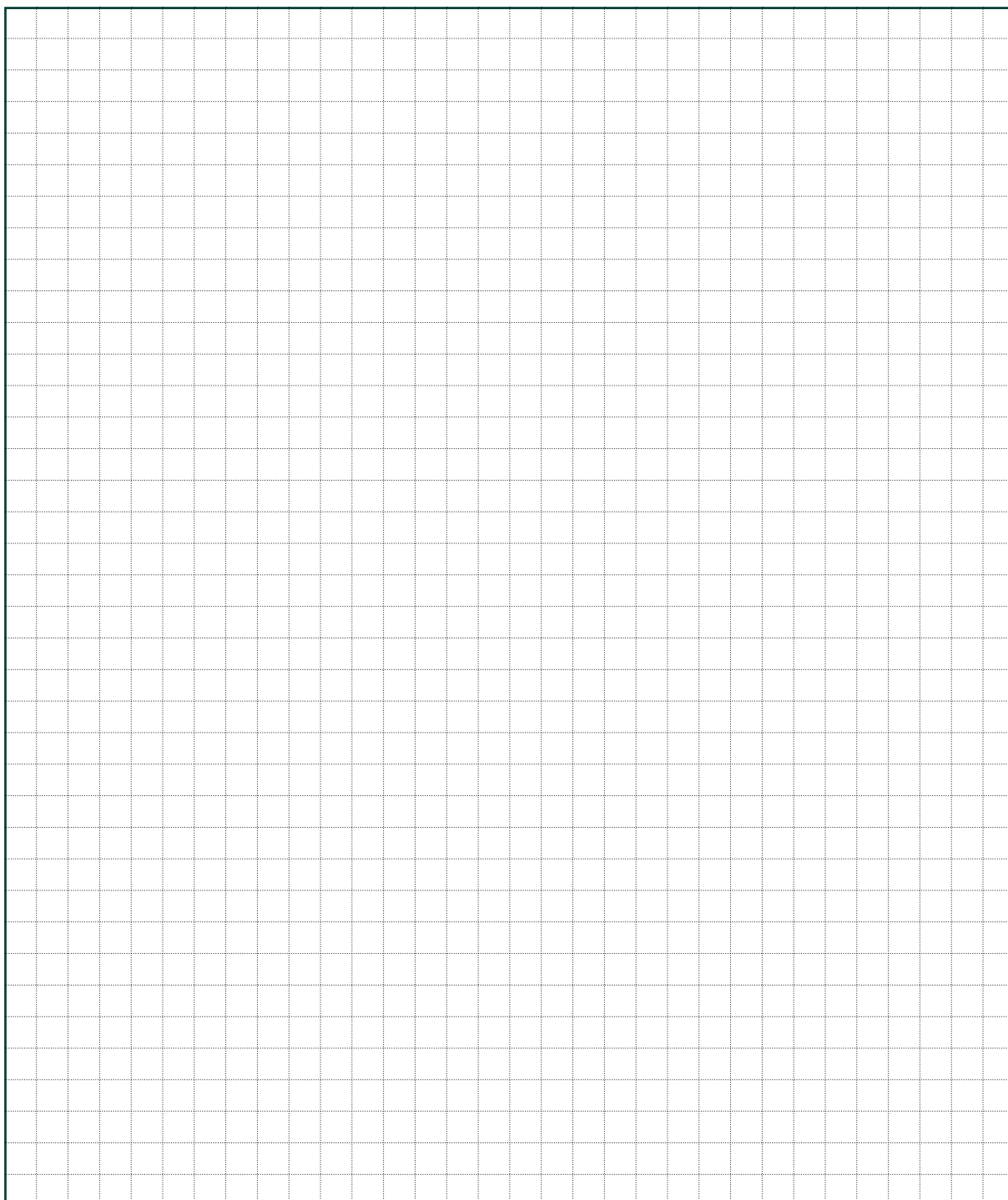
Kan ook als hoekoplossing gebruikt worden.



Akoest-box-type

Op aanvraag kunnen (al dan niet kleur gecoördineerde) kaders in fineer, HPL of massief op verschillende dieptes en breedtes geleverd worden.

Gemonteerd of los.



tripla 
coustics

YOUR SILENT PARTNER

PRINT 
ACOUSTICS

WOOD 
COUSTICS

BI 
COUSTICS

Triplacoustics is a TRIPLACO brand

Generaal Deprezstraat 2, 8530 Harelbeke - België

T +32 56 22 62 17 | F +32 56 22 98 15 | info@triplacoustics.be | www.triplacoustics.be